

認知症の人と家族の会愛媛支部の中予地区「つどい」は毎月第2月曜日午後1時～3時、場所は松山市末町甲9-1「愛媛県在宅介護研修センター」で行っています。他にも東予地区4カ所、南予地区で2カ所あります。電話相談も月～金午前10時から午後4時でしています。電話番号は、089-923-3760です。

なお砥部病院認知症疾患医療センターでは、当院西隣介護付有料老人ホームTo-be1階「夕やけこやけ」で毎週金曜日午後1時半から2時半認知症カフェ「オレンジカフェ」、また月1回第2水曜日に同じ場所、同じ時間で、若年性認知症の方向対象で当事者カフェ「おれんじドア えひめ(べにまどんな)」を開催しています。

現在は砥部病院の関連の上記事業は休んでいます。また認知症と家族の会のつどいに関しては、上記相談電話にお問い合わせください。

面会について

令和3年6月1日からCovid19 特別警戒期間の解除、少しずつ予約制で面会を行いはじめました。情勢により、面会方法が変わります。Covid19以外にも病院内は、感染症が流行しやすい環境ですので、面会やオンライン面会のご相談は、センター相談員迄お願いいたします。みなさまもお体にご留意され、お過ごしください。



最近の状況



暑くなってきました。涼しい屋内で、高校野球やオリンピックの応援をテレビでしています。七夕飾りなどを作ったり、パラリンピックの公式競技のボッチャに興じたりする階もあります。

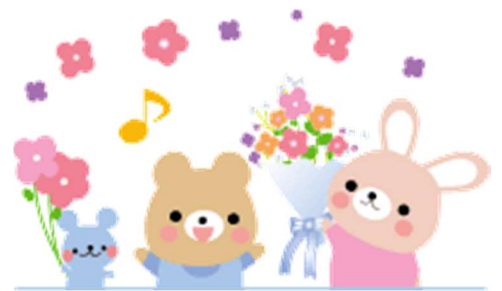
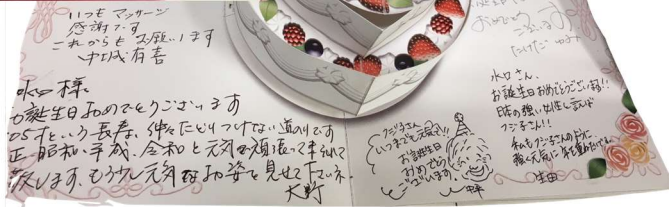
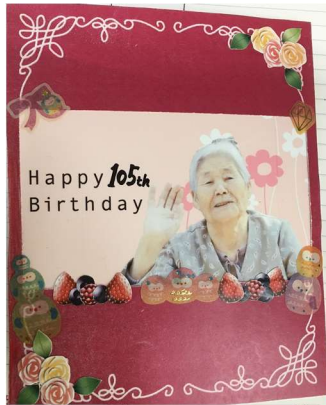
畑では、すいかが見事になりました。食べてみると、美味しくて、甘かったです。

歌の時間やリハビリテーションなどの日課は継続しております。





105歳のお誕生日を迎えた方のお誕生会もしました。



認知症疾患医療センターの活動

令和3年7月は、認知症ケア専門士会研修会用の講演ビデオを作成しました。ビデオには、歌で皆さんにも参加していただき、出来上がったものは、皆で視聴しました。



くまのつぶやき

センターの玄関は、花がたくさん咲いています。穏やかなお天気の際には、玄関の縁台に座って、花を見ながら、日向ぼっこしています。



砥部病院高齢者こころのケアセンター 相談室 (文責 武田)

相談員：青木(176)・中平(512)・武田(516)・菊地(517)

お気づきの点がありましたら、ご連絡ください

