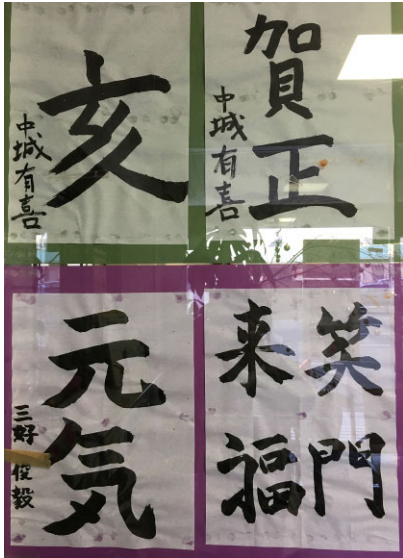


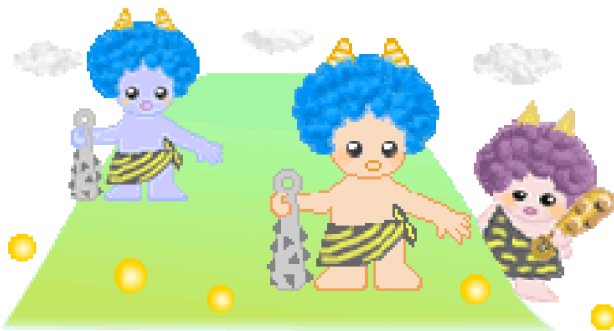
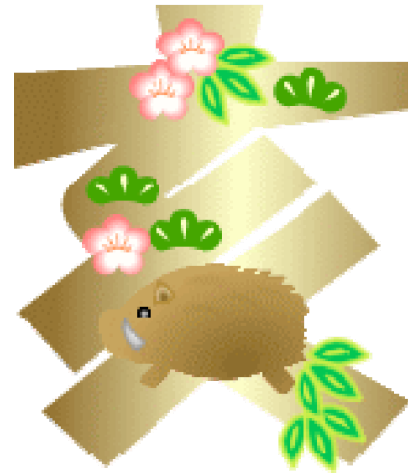
平成31年2月砥部病院高齢者こころのケアセンター相談室 ニュースレターNo.154

中予地域の認知症家族の集いは毎月第2月曜日午後1時～3時、場所は松山市道後「愛媛看護協会」1階です。なお砥部病院認知症疾患医療センターでは、当院西隣介護付有料老人ホームTo-be1階「夕やけこやけ」で毎週金曜日午後1時半から2時半認知症カフェ「オレンジカフェ」、また月1回第2火曜日に同じ場所、同じ時間で、若年性認知症の方対象で当事者カフェ「おれんじドア えひめ」を開催しています。



お正月しました。

二日に書き初めをしたり、昨年収穫したお米で、あられを作ったり、年末年始は、あたたかい日もありましたので、初詣に三島神社に行ったりして過ごしました。



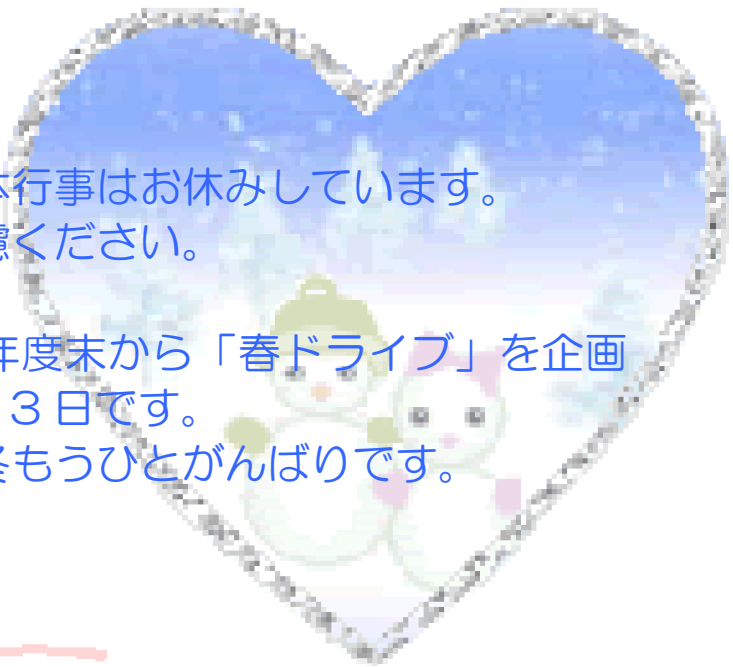
節分しました！

1月30日、2月4日、2月6日に節分行事をしました。この様子は3月にご報告致します。写真は、節分に向けて、飾り付けをしている1階の様子です。各階それぞれ工夫して飾り付けしています。また壁飾りもみてくださいね。



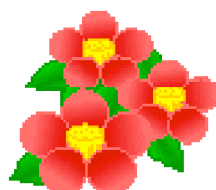
感染症流行時期となりました。全体行事はお休みしています。
ご面会時は、体調が悪い方はご遠慮ください。
ご協力よろしくお願い致します。

3月は、気候や体調をみながら、年度末から「春ドライブ」を企画
中です。椿祭りが2月11日から13日です。
終わると春がやってきます。この冬もうひとがんばりです。



認知症疾患医療センターの活動

1月は、10日若年性認知症グループの方と松山市内の就労継続支援B型事業所「風のねこ」へ見学と物語カフェ「かまどねこ」のカレーを食べに行きました。21日には、中予保健所で「自殺対策ハイリスク者支援研修会」があり、高齢者の心理についてセンター長が講演しました。その他、デイサービスへ講演、久万高原町認知症座談会へ参加しました。



くまのつぶやき

2階でギターの練習中。なぜでしょう？この秘密は、次号でご紹介します。



砥部病院高齢者こころのケアセンター 相談室（文責 武田）
相談員：青木（176）・中平（512）・武田（516）・菊地（517）
お気づきの点がありましたら、ご連絡ください。