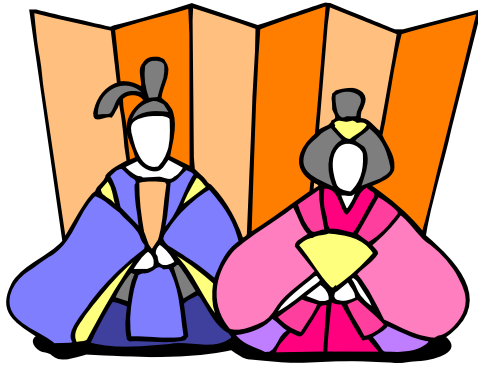


“おとなの” ひな祭りをしました。



3月3日はひな祭りでした。センターでは、3月6日に5階にてグループ「KAWA」をお迎えして、琴、尺八、三味線の演奏でひな祭りをしました(^_^♪。“おとなの”ひな祭りがテーマでしたが、何が“おとな”ってそれ

は秘密(^_-)-☆です。

演奏曲は、「うれしいひな祭り」、さくらさくらを編曲した「さくら21」、「菊花繚乱」、かごめかごめ、ずいずいずっころばしなど入った「わらべ歌メドレー」、物語を演奏とお話で綴る「雪ものがたり」の5曲でした。情景がありありと浮かぶ、豊かな演奏を楽しみました。

「KAWA」のみなさん、素敵な時間をありがとうございました。

歌の時間からのお知らせ

歌の時間がリニューアルして1年余り、木曜日と土曜日を担当していた山内先生がお引越しのため、辞められることになりました。明るく楽しい歌の時間をありがとうございました。それに伴い、4月から次のように音楽の時間を行います。ご参照ください。急な変更もあります。ご了承ください。感染症流行も収まりましたので、1階3階以外の方も、ご参加ください。



山内先生、おつかれさまでした！





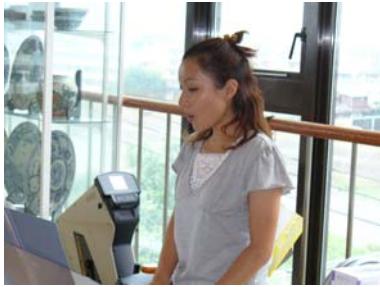
月曜日 大西先生



火曜日 田中先生



水曜日 佐田先生



木曜日 前田先生



金曜日 海田先生



火曜日(ピアノ)堀田先生

火曜日の午後 1 時半から 2 時 グランドピアノ演奏 堀田先生

土曜日の午後 1 時半から 2 時半 アコーディオン 愛好グループコーノ

聴こえ・補聴器相談



毎月第 1 月曜日午後 2 時から本館 1 階心療内科相談室にて行なっています。次回は 4 月 7 日 (月) です。

ご相談したい方は事前にご連絡ください。

KUMAのつぶやき

後期高齢者医療制度がいよいよ来月から開始となります。まだ制度がよくわからないのですが、現在、3 月末までの減額認定証をお持ちの方は、引き続き利用できるようです。4 月からの切り替えが必要となりますので、住所地の役場にお問い合わせください。



編集：砥部病院高齢者こころのケアセンター相談室 (文責 武田)
青木(512)・田中(513)・中川(514)・武田(516)
何かお気づきの点がございましたら、ご相談ください。